

## Pour améliorer les conditions d'apprentissage de nos jeunes



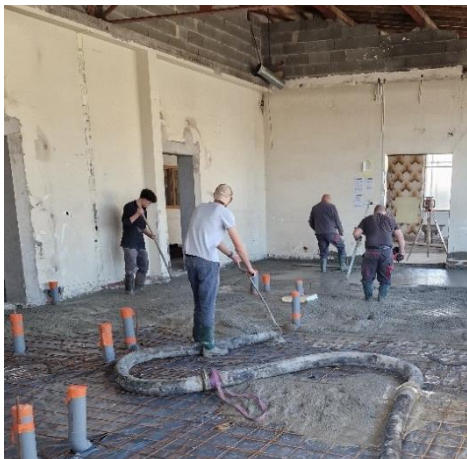
La 2<sup>ème</sup> phase se poursuit avec la réalisation du bardage, des dalles de sol et le montage des nouvelles ouvertures. Cette zone est désormais hors d'eau et hors d'air. Le bardage en bois est en cours de finalisation ; il favorisera à la fois l'isolation du bâtiment mais aussi la mise en valeur du matériau qui est travaillé dans les différentes formations proposées par l'établissement.

Un hall en ossature bois va compléter ce bâtiment ; il servira de sas avant l'entrée des apprenants dans les ateliers.

Plaquistes, électriciens et plombiers sont désormais à pied d'œuvre dans ces espaces. La livraison de cette zone est prévue pour la prochaine rentrée scolaire.

Parallèlement, l'organisation de la phase 3 se prépare puisqu'elle doit débuter mi-juin. Elle va concerner les zones sensibles des ateliers puisque ce sont les espaces dédiés aux travaux pratiques de menuiserie avec la présence des principales machines-outils qui devront être protégées pendant le désamiantage de la toiture !





Ci-après le lien pour connaître les modalités d'un mécénat : [CLIQUEZ ICI](#)

ou via ce QR code :

